

平成30年

8月度

老人福祉施設

もみじの里

〒917-0042

小浜市東勢 11 号 3 番

TEL : 0770-52-0084

FAX : 0770-52-4074

入所・デイ受付専用 : 0770-52-4340

養護老人ホーム : 0770-52-0089

居宅介護支援センター: 0770-52-2120

ホームページ: <http://www.momijist.jp/>



### 行事

8/ 6 (月) 法話 (14:00~)

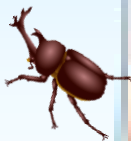
8/10 (金) 特養 3 F 音楽療法 (14:15~)

8/17 (金) もみじ喫茶

8/20 (月) 特養 2 F 音楽療法 (14:15~)

8/22 (水) もみじ食堂 (2F・3F)

8/27 (月) 橋本節子様慰問 (14:00~)



### 熱中症にはご注意を!

毎日全国のどこかで気温が 35℃ を超える日が続いています。当施設の所在地、小浜も例外ではありません。熱中症は気温だけでなく湿度との関わりも重要で、特に湿度の高い日は熱中症になりやすいと言われており、注意が必要です。また、熱中症は屋内にいても発症することがあり、熱中症で救急搬送される 3 割近くが屋内での熱中症だそうです。水分だけでなく塩分も適度に摂取して夏を乗り切りましょう。

ご高齢者のみなさんに対しては、「日射病」「熱射病」という言葉のほうが、なじみがあるかもしれません。



### 局地的大雨にご注意を!!

先月は、中国・四国地方で局地的大雨による川の氾濫、土砂崩れ、家屋への被害がありました。近年、急に**真っ黒な雲に覆われ、台風のような風や雨を伴うゲリラ豪雨**が増えています。大気の状態が不安定になり**突発的**、また**局地的**に発生するので予想するのは難しいようですが、被害に会わない為にもゲリラ豪雨に遭遇した場合には、屋内に一時避難する、**川や田、山には近づかない**等の行動を徹底しましょう。



### 入所者さまに面会される方へ...

入所者に面会される際、食べ物・お菓子類を持ってこられた場合には近くの介護職員または看護職員に一声をおかけください。**食事制限がある方、嚥下困難 (飲み込み困難)**な方など、場合によっては摂取できない物もありますので、ご理解・ご協力のほどお願いします。

### 散髪日

8/22(水) ティ

8/23(木) ティ

8/24(金) ティ

8/24(金) 2F・ショート

8/30(木) 3F・ショート